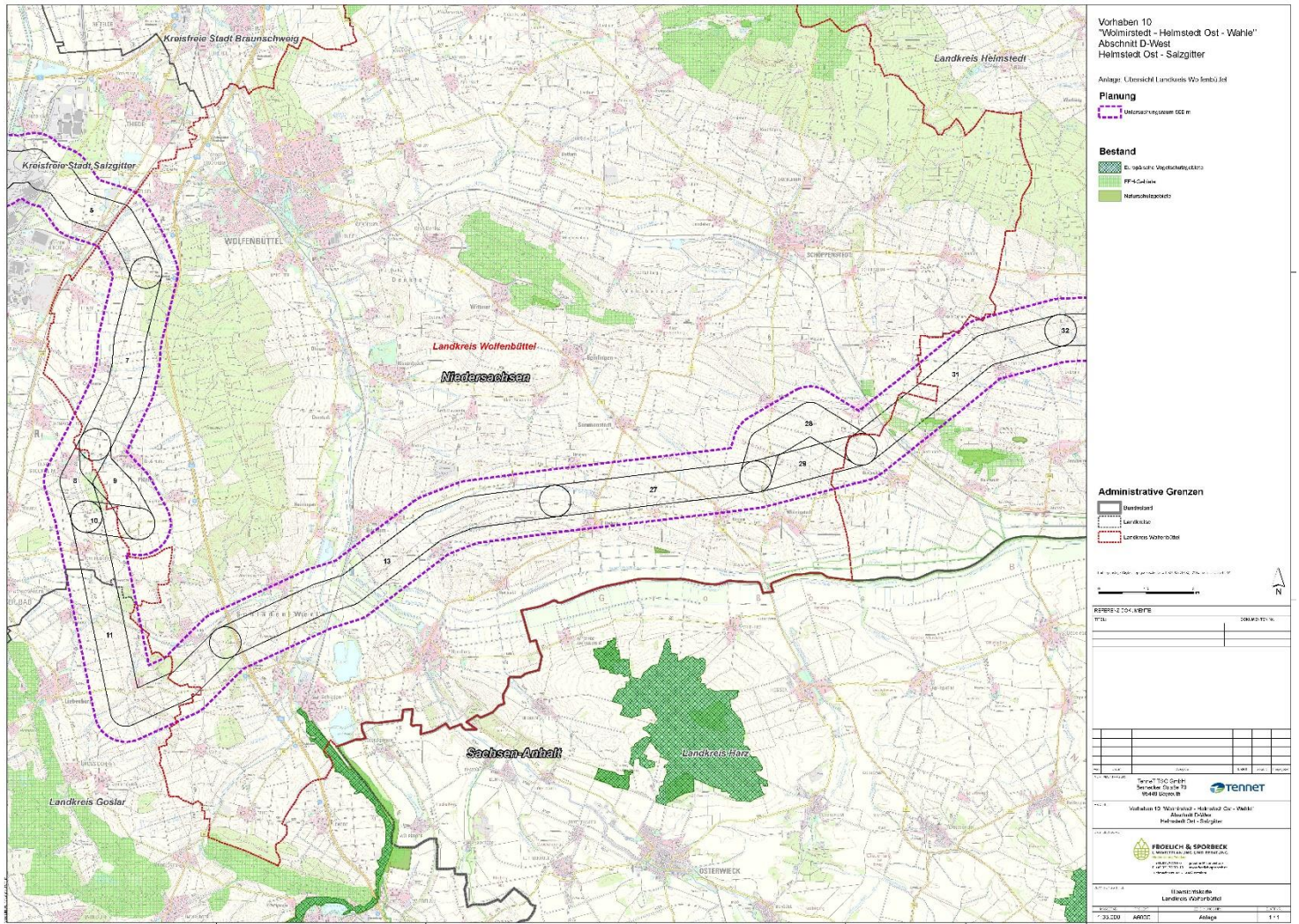


# Übersicht Untersuchungsraum und Kartierzeiträume



Monat	Jan.	Febr.	März	Apr.	Mai	Juni	Juli	Aug.	Sept.	Oktober	Nov.	Dez.
Horstkartierung												

Die Horst- und Nestersuche von Großvögeln inkl. der Besatzkontrollen erfolgen im Zeitraum Dezember 2025 bis Juni 2026. Die Erfassungen erfolgen an jeweils einzelnen Tagen in diesem Zeitraum.

Die Liste zu den Flurstücken des Untersuchungsraums, sowie weitere Informationen zum Projekt, finden Sie ebenfalls unter folgendem Link/ QR- Code:

<https://tennet.eu/he-bl-ueeb>

