


Objekt: Hornburg, Wasserstraße 46			
Kreis, Ort, Ortsteil, Straße Lk Wolfenbüttel, Gemeinde Schladen-Werla, 38315 Hornburg, Wasserstraße 46			
Fachdisziplin: Bestandserfassung	Datum: Juni 2016	Bearbeiter: Planungsbüro Harz-Huy-Fallstein GmbH Unterdorf Süd 22, 38838 Röderhof	
Bauteil: (Ansicht / Grundriss) Westfassade	Raum:	Rbgr.Fl.:	

Beschreibung: Südgiebel und Westfassade (Straßenansicht) im Überblick



Die Wasserstraße 46 wurde um 1600 als traufständiger, 3-geschossiger Fachwerkbau mit seitlicher Durchgangsdiele errichtet. Das Obergeschoss mit leichter Auskrugung war ehemals mit Fächerrossetten im Brüstungsbereich der Fenster geschmückt. Reste davon sind an den Ständern erkennbar. Das Schwellholz trägt über eingeschnitzten, taustabgefüllten Schiffskehlen eine Inschrift. Die Deckenbalkenköpfe zeigen ein seitlich beschnittenes Walzenprofil. Den oberen Abschluss bildet ein weit auskragendes, knaggenunterstütztes Kehlbalkendach. Der freistehende Südgiebel und die Rückfront sind vollständig bekleidet.

Objekt: Hornburg, Wasserstraße 46

Kreis, Ort, Ortsteil, Straße

Lk Wolfenbüttel, Gemeinde Schladen-Werla, 38315 Hornburg, Wasserstraße 46

Fachdisziplin:

Bestandserfassung

Datum:

Juni 2016

Bearbeiter:

**Planungsbüro Harz-Huy-Fallstein
GmbH
Unterdorf Süd 22, 38838 Röderhof**

Bauteil: (Ansicht / Grundriss)

Ostfassade

Raum:

Rbgr.Fl.:



Beschreibung: Ostfassade (Hofansicht)

Die Fassade ist vollständig bekleidet – vermutlich WDVS



**Berechnung der Bruttogrundflächen
Wohnhaus, Wasserstraße 46
38315 Hornburg**

Berechnung der Bruttogrundflächen:

Bruttogrundfläche Erdgeschoss Wohnhaus:

$$10,465 \text{ m} \quad \times \quad 6,88 \text{ m} \quad = \quad 72,00 \text{ m}^2$$

Bruttogrundfläche Erdgeschoss Garage:

$$5,23 \text{ m} \quad \times \quad 3,51 \text{ m} \quad = \quad \underline{18,36 \text{ m}^2}$$

$$\text{EG gesamt} \quad \underline{90,36 \text{ m}^2}$$

Bruttogrundfläche 1. Obergeschoss:

$$10,58 \text{ m} \quad \times \quad 6,88 \text{ m} \quad = \quad 72,79 \text{ m}^2$$

Bruttogrundfläche 1. Obergeschoss Garage/ Terrasse:

$$5,23 \text{ m} \quad \times \quad 3,51 \text{ m} \quad = \quad \underline{18,36 \text{ m}^2}$$

$$\text{1. OG gesamt} \quad \underline{91,15 \text{ m}^2}$$

Bruttogrundfläche 2. Obergeschoss:

$$10,58 \text{ m} \quad \times \quad 6,83 \text{ m} \quad = \quad 72,26 \text{ m}^2$$

$$\text{2. OG gesamt} \quad \underline{72,26 \text{ m}^2}$$

Bruttogrundfläche Dachgeschoss:

$$10,58 \text{ m} \quad \times \quad 7,25 \text{ m} \quad = \quad 76,71 \text{ m}^2$$

$$\text{2. OG gesamt} \quad \underline{76,71 \text{ m}^2}$$

$$\text{Bruttogrundflächen gesamt EG - DG} \quad \underline{\underline{330,47 \text{ m}^2}}$$

**Berechnung des Bruttorauminhaltes
Wohnhaus, Wasserstraße 46
38315 Hornburg**

Berechnung der Bruttorauminhalte:

Bruttorauminhalt Erdgeschoss Wohnhaus:

	4,235 m	x	10,46 m	x	2,60 m	=	115,18 m ³
+	2,60 m	x	10,46 m	x	2,46 m	=	66,90 m ³
						EG gesamt	182,08 m³

Bruttorauminhalt Erdgeschoss Garage:

5,23 m	x	3,51 m	x	2,75 m	=	50,48 m ³
--------	---	--------	---	--------	---	----------------------

Bruttorauminhalt 1. Obergeschoss:

6,88 m	x	10,58 m	x	2,21 m	=	160,87 m ³
--------	---	---------	---	--------	---	-----------------------

Bruttorauminhalt 2. Obergeschoss:

6,83 m	x	10,58 m	x	2,25 m	=	162,59 m ³
--------	---	---------	---	--------	---	-----------------------

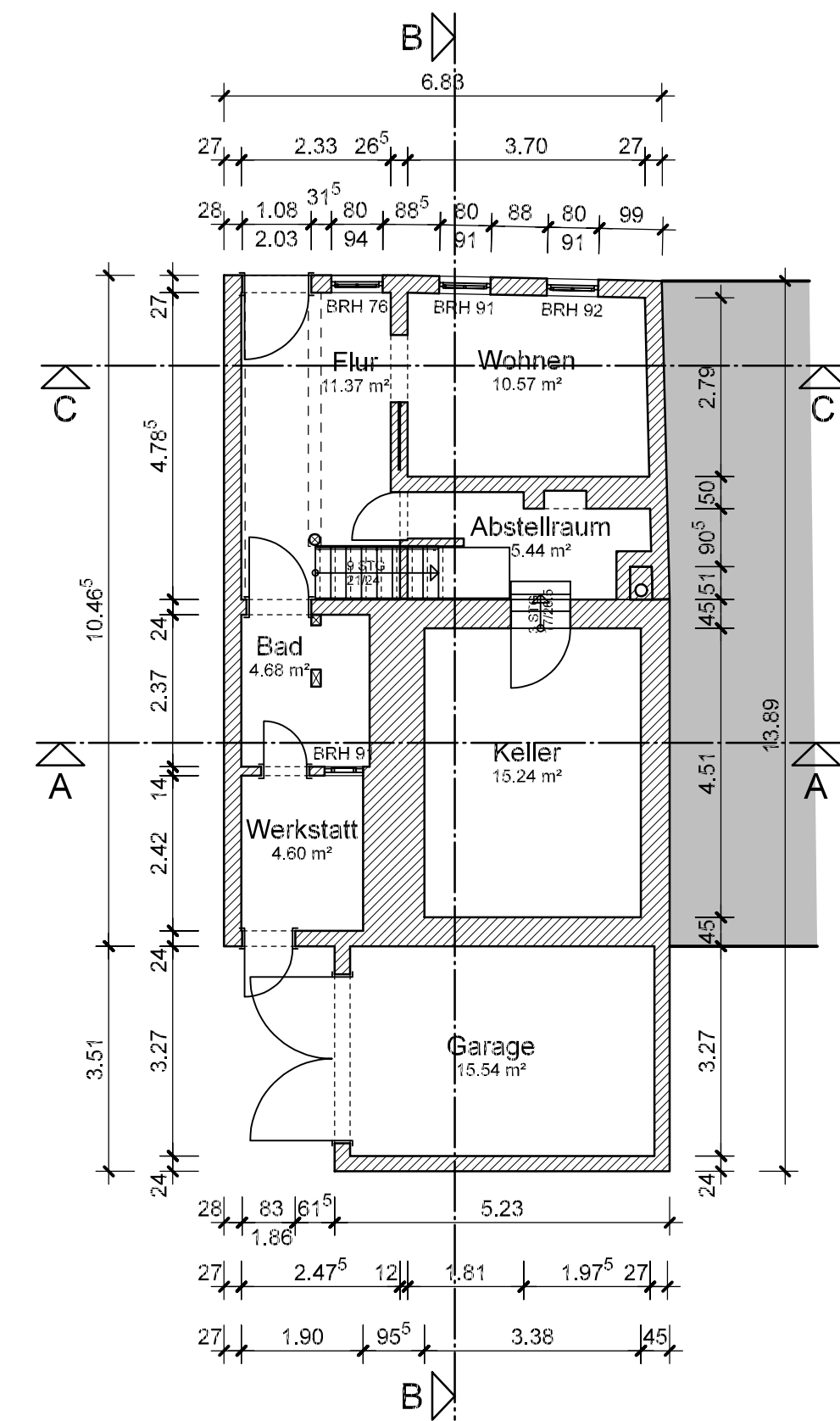
Bruttorauminhalt Dachgeschoss:

7,25 m	x	10,58 m	x	4,475 m x 0,5	=	171,63 m ³
--------	---	---------	---	---------------	---	-----------------------

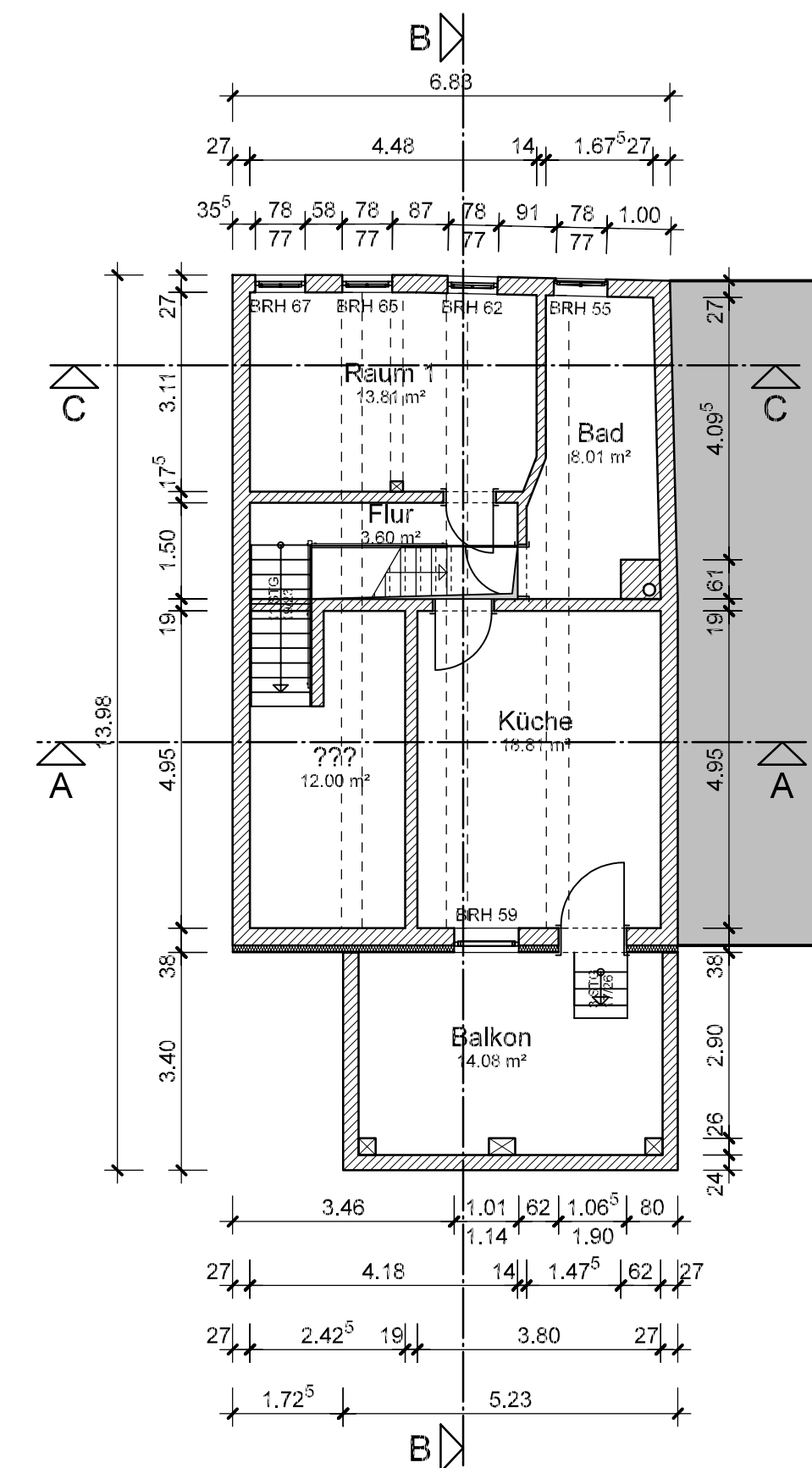
Bruttorauminhalt Wohnhaus gesamt gesamt EG - DG	=	677,16 m³
--	----------	-----------------------------

Bruttorauminhalt Garage	=	50,48 m³
--------------------------------	----------	----------------------------

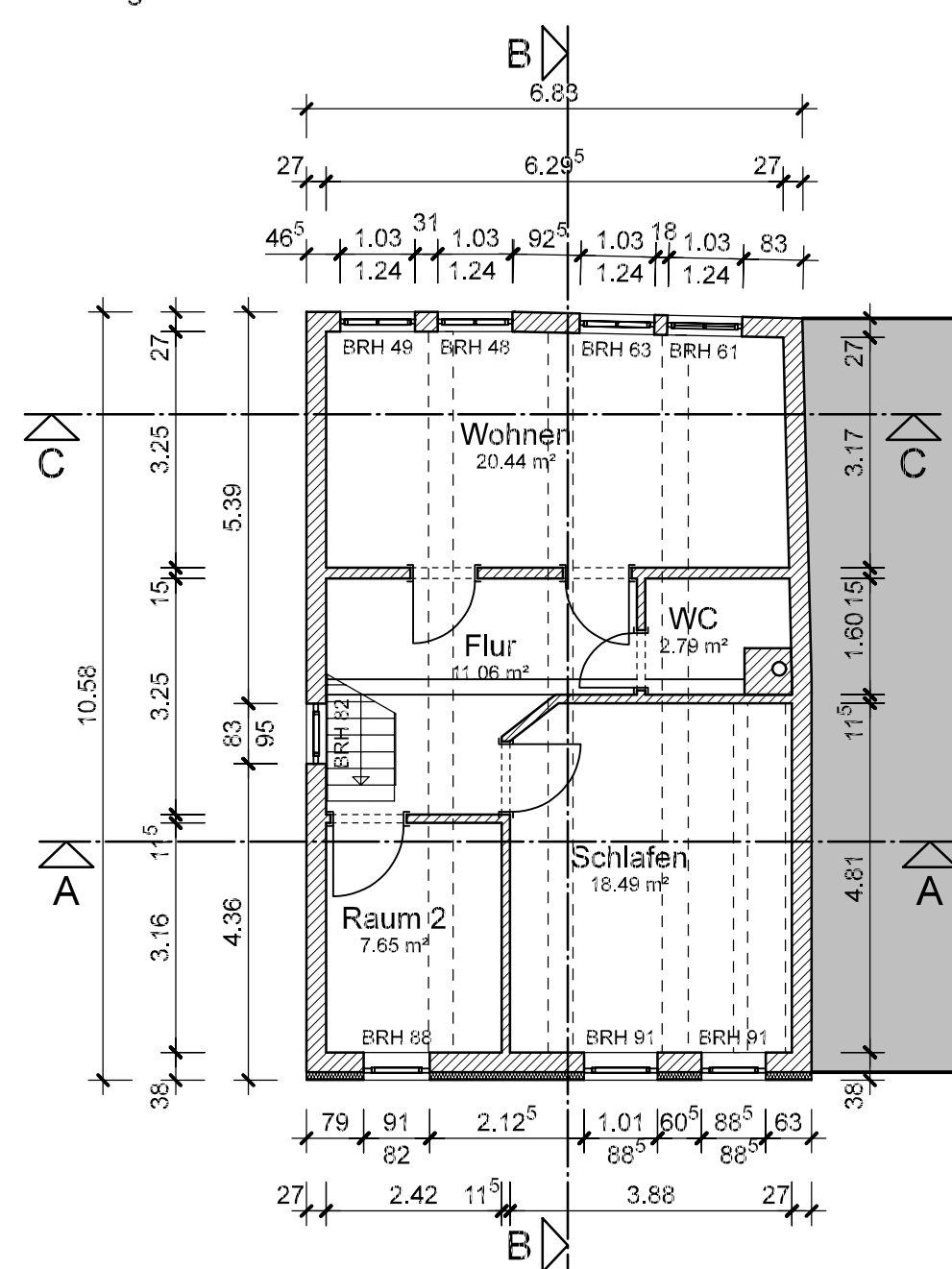
Erdgeschoss



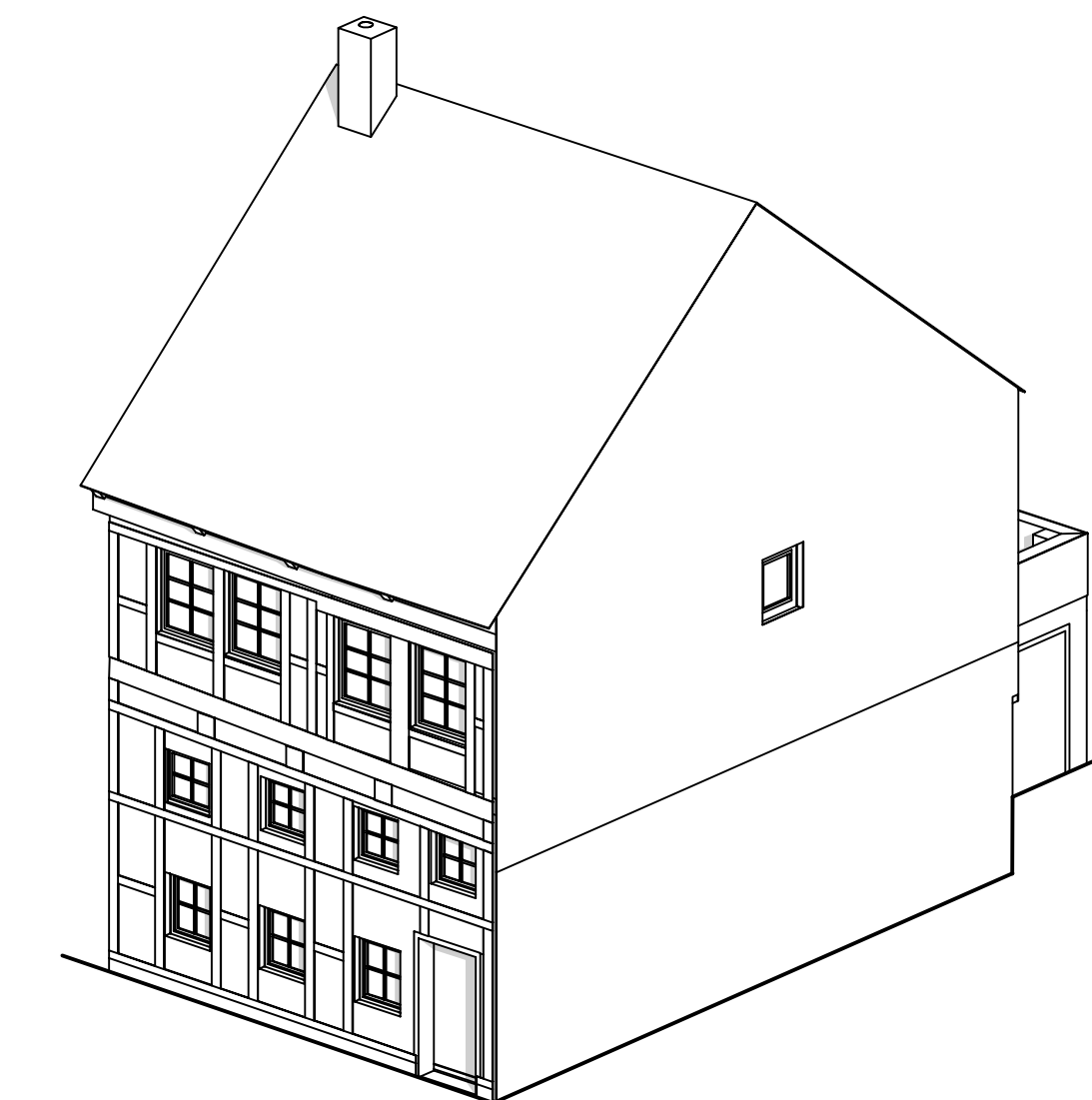
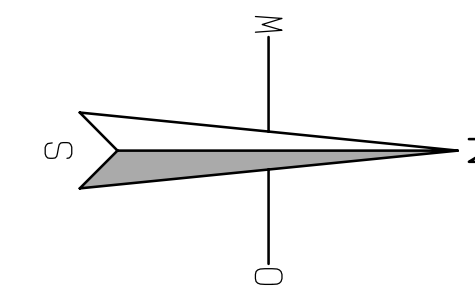
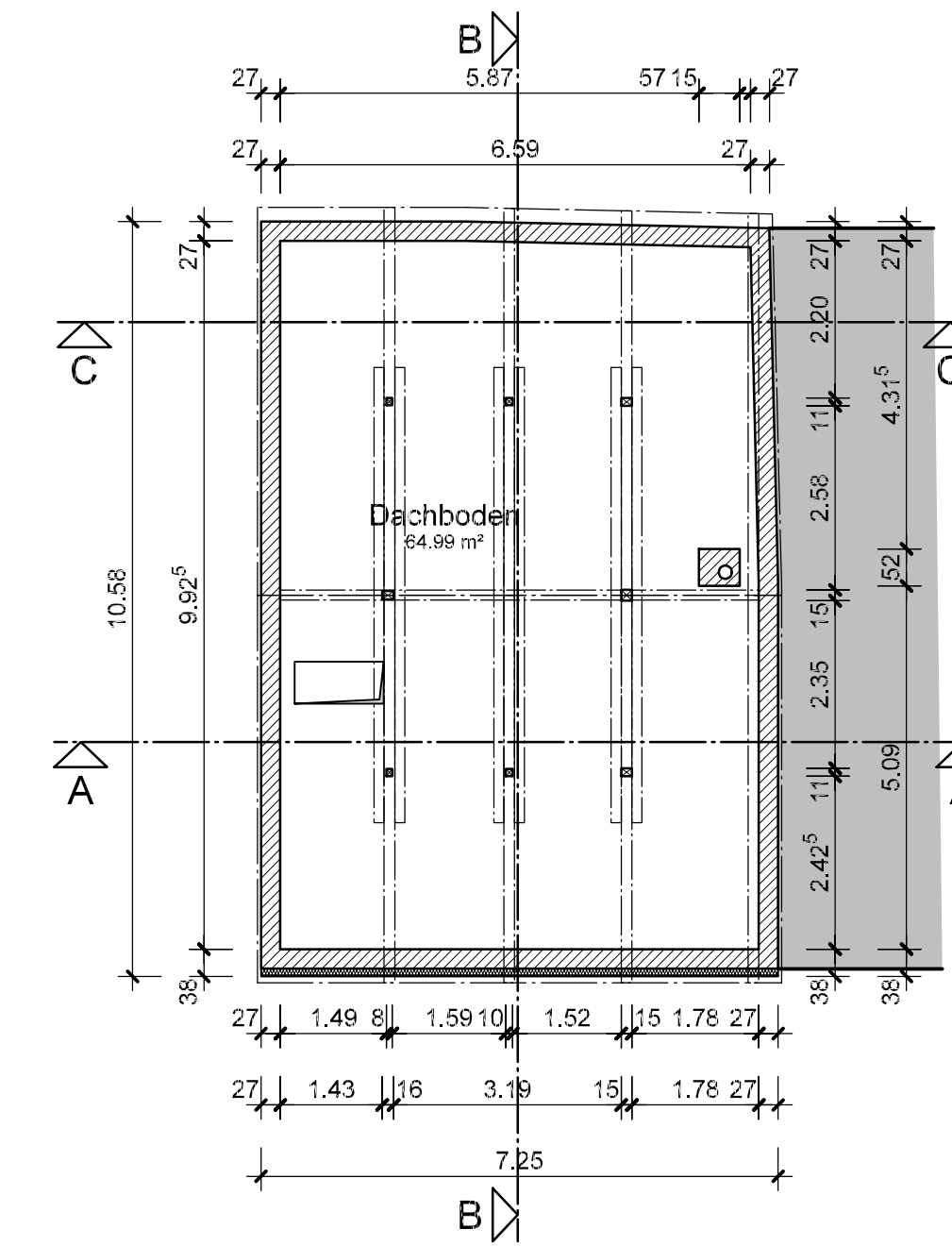
1. Obergeschoss



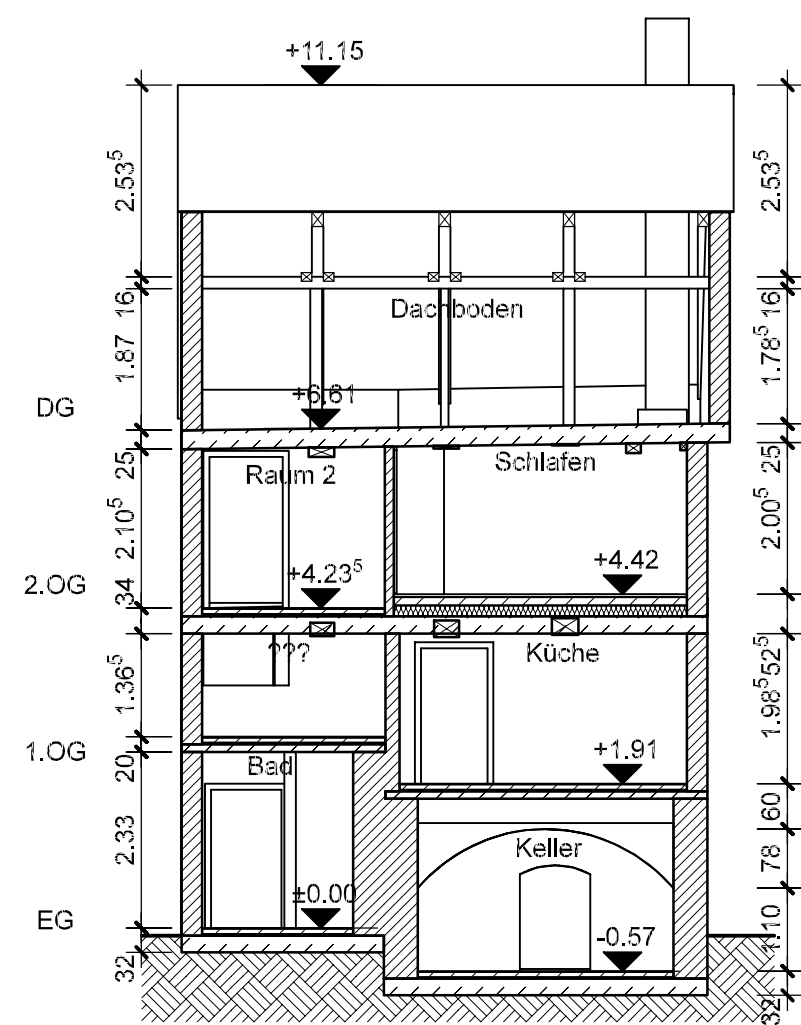
2. Obergeschoss



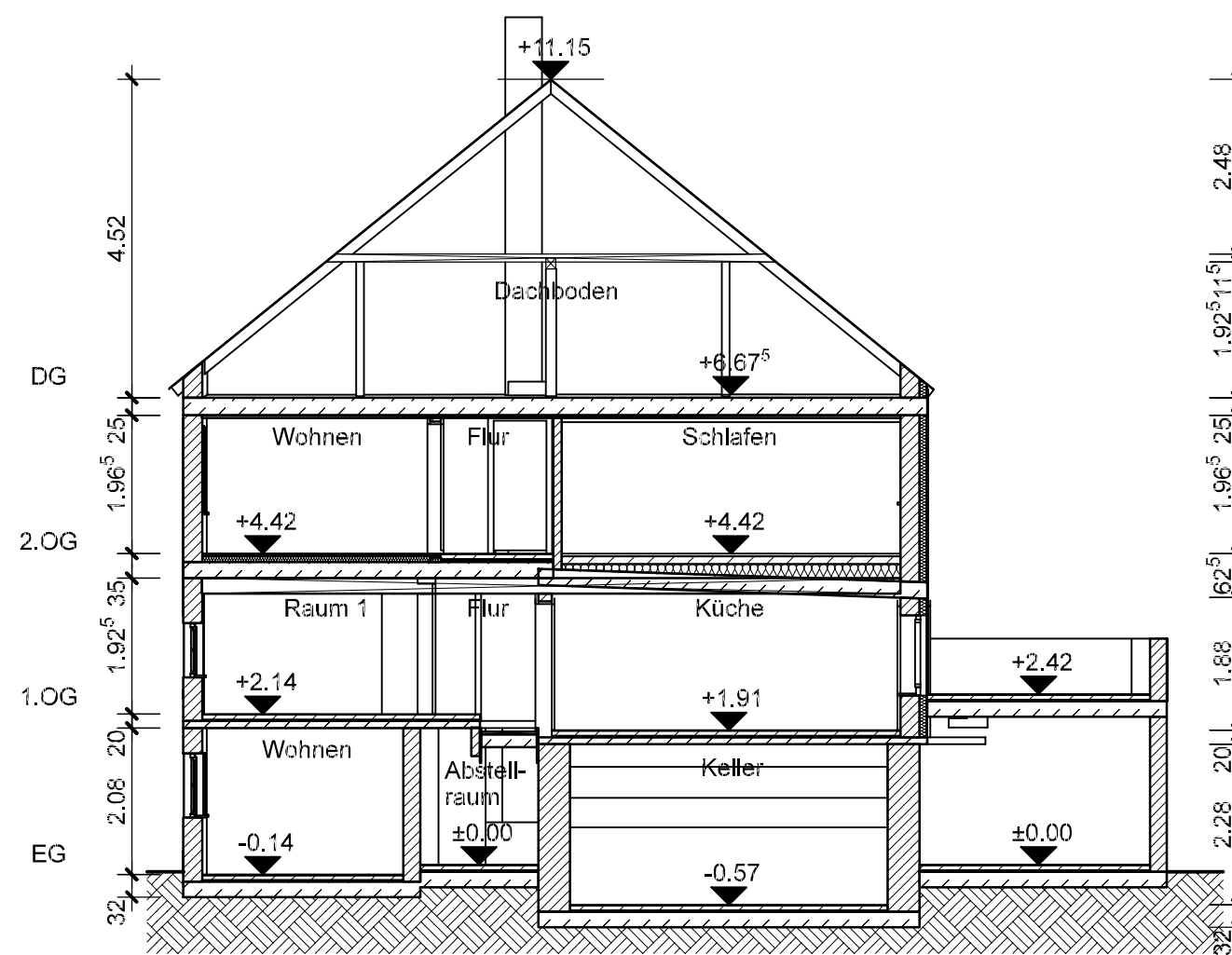
Dachgeschoss



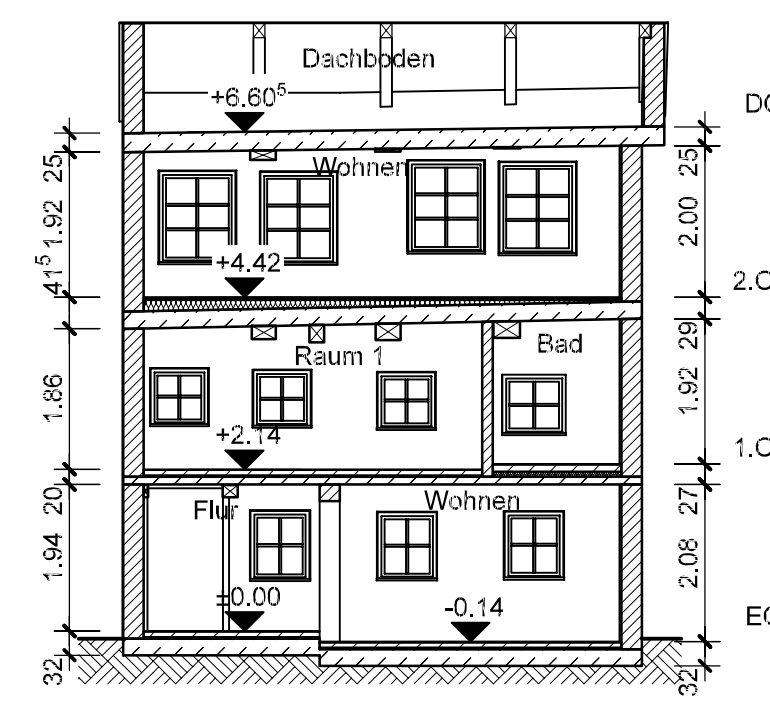
SCHNITT A-A



SCHNITT B-B



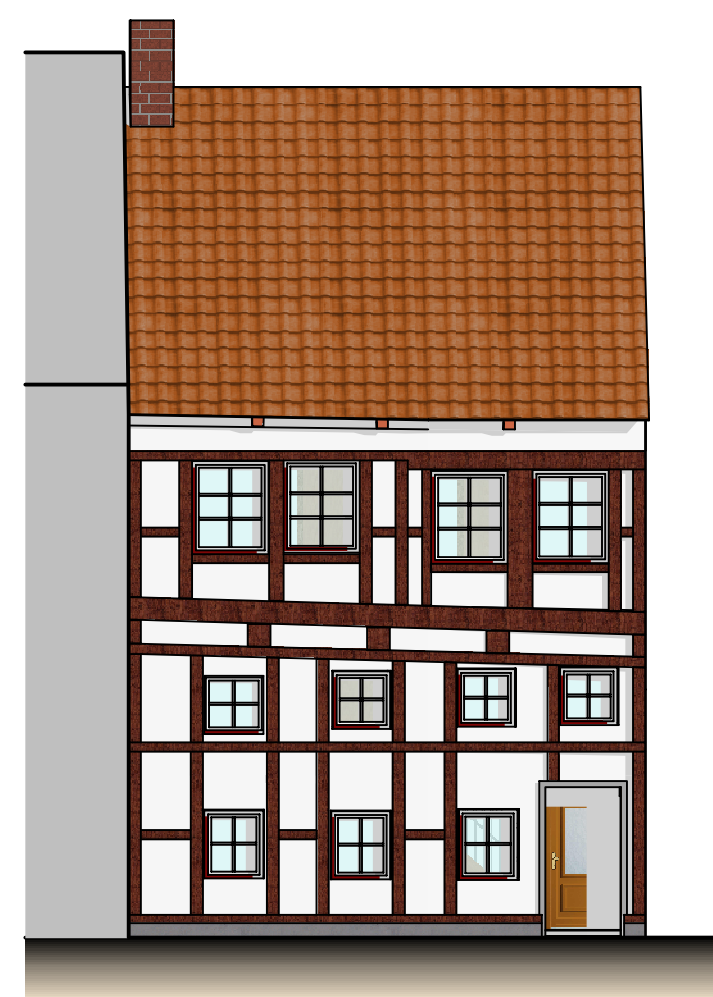
SCHNITT C-C



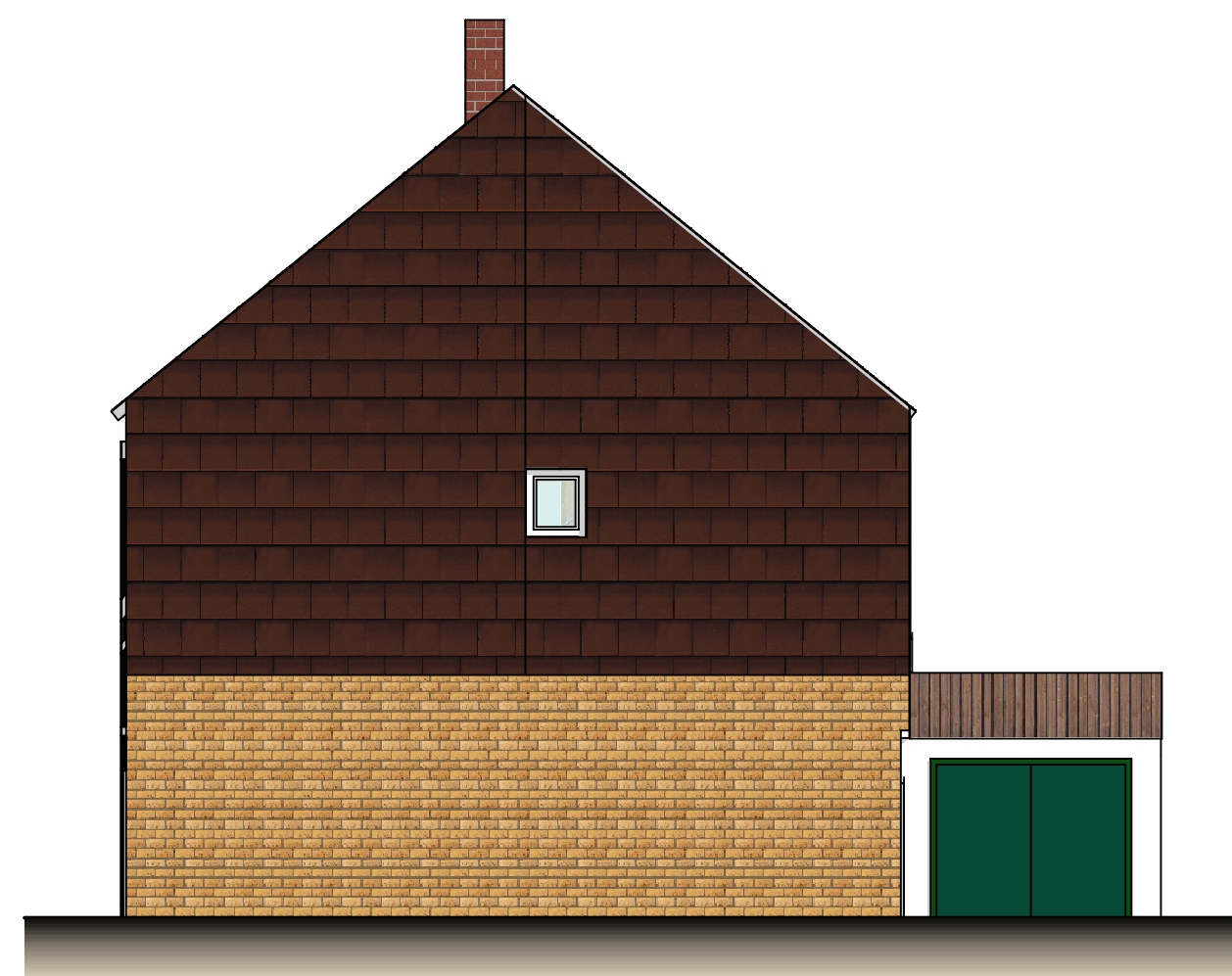
Wohnflächenberechnung:

EG	56,98 m²
1.OG	43,44 m²
2.OG	50,31 m²
DG	48,05 m²
Gesamt	198,78 m²

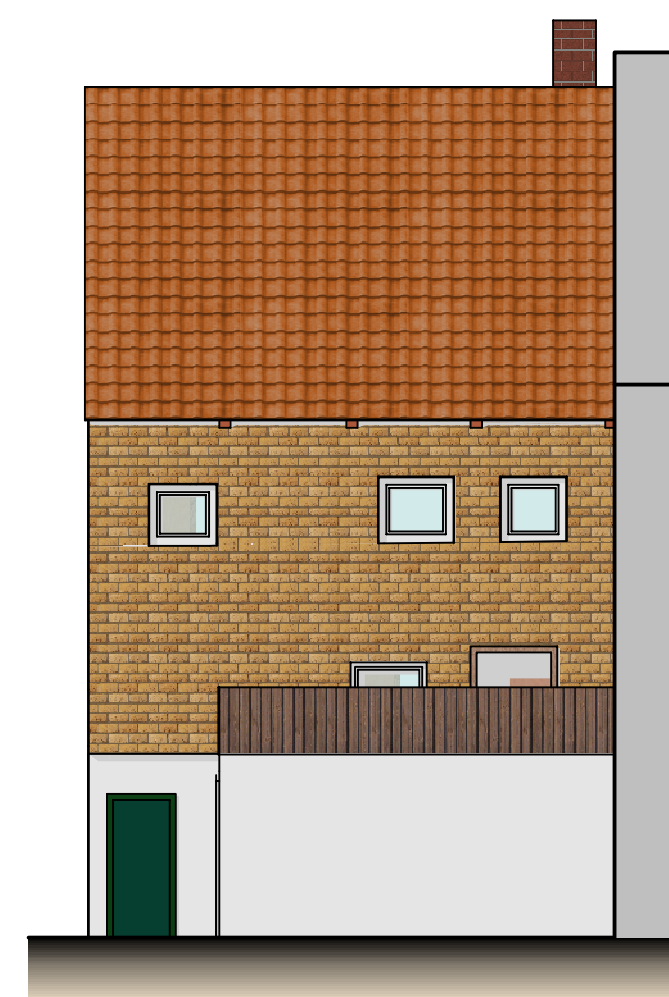
Westansicht



Südansicht



Ostansicht



ANMERKUNGEN

Alle Brüstungshöhen ab OKRF!
 Höhen der Innentüren ab OKFF!
 Höhen der Aussentüren und Fenster ab OKRF!
 Raumgrößen gemäß der WoFIV!

Planung: **HHE** planungsbüro harz-huy-fallstein
 unterdorf süd 22, 38838 gemeinde huy / ortsteil röderhof

Bauvorhaben: Leerstandskataster in Hornburg Wasserstraße 46

Bauherr: Gemeinde Schladen/ Werla Am Weinberg 9 38315 Schladen

Planinhalt: Grundrisse, Ansichten, Schnitte, Modell

Gezeichnet:	Datum:		
Göbel	2016-06-23		
Index Gezeichnet	Datum		
Änderung			
Projektnummer:	Plannummer:	Maßstab:	Blattgröße:
2015-021b	2015-021c-G00	1:100	A1
Unterschrift Bauherr:	Unterschrift Planverfasser:		